

# Jonen Schulklima gesamt\_81

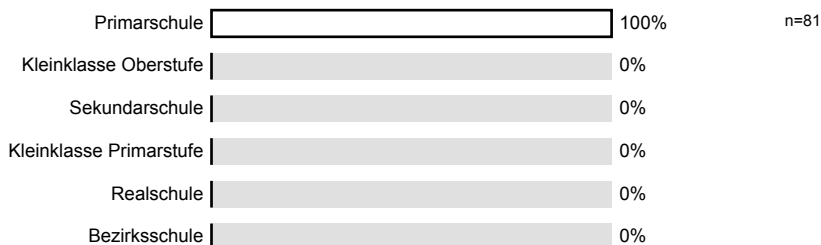
Erfasste Fragebögen = 81



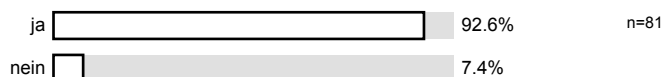
## Auswertungsteil der geschlossenen Fragen

### 1. Allgemeine Fragen

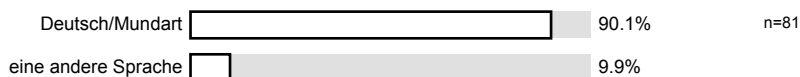
1.1 Ich besuche den Unterricht in der ...



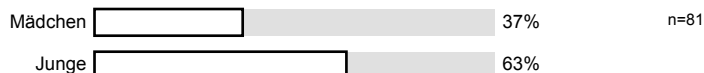
1.2 Bist du in der Schweiz geboren?



1.3 Welche Sprache sprichst du zu Hause hauptsächlich?

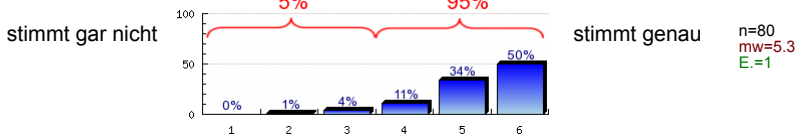


1.4 Ich bin ein ...

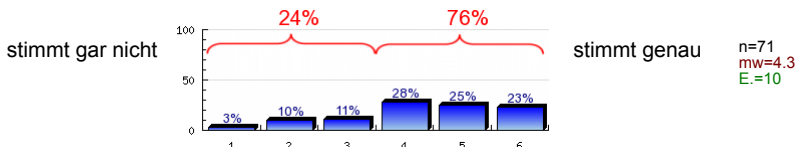


### 2. Schule als Gemeinschaft

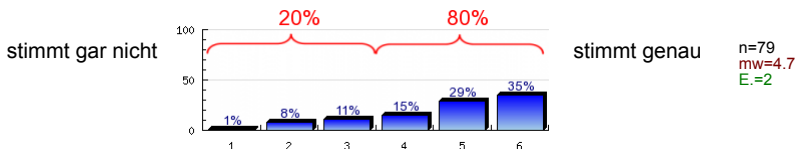
2.1 Die Schulleitung und Lehrer/innen setzen sich dafür ein, dass wir uns an der Schule wohl fühlen.



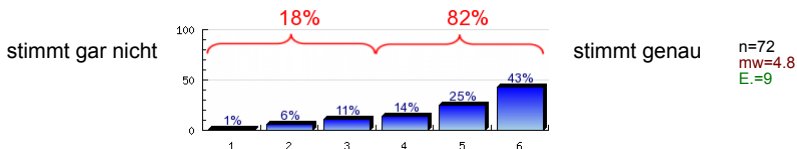
2.2 An unserer Schule wird viel Wert darauf gelegt, dass Schüler/innen aus verschiedenen Klassen auch gemeinsam etwas unternehmen.



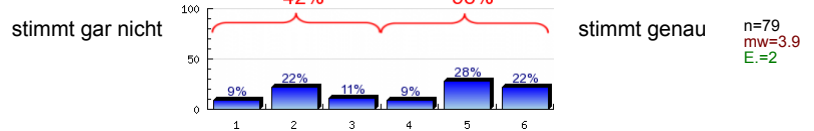
2.3 Es gibt regelmässig Anlässe zusammen mit anderen Klassen (z.B. Feste, Lager, Sporttag).



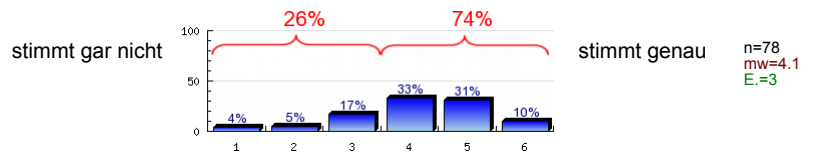
2.4 Die meisten Lehrer/innen sprechen auch mit Schüler/innen, die nicht bei ihnen im Unterricht sind.



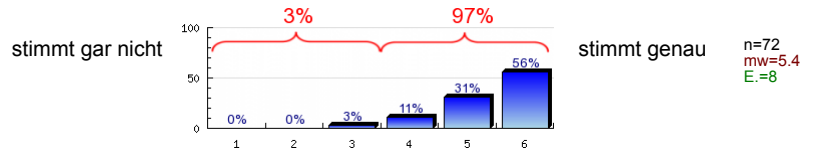
2.5 Unsere Schule ist für mich auch in der Freizeit ein beliebter Treffpunkt mit anderen Schüler/innen.



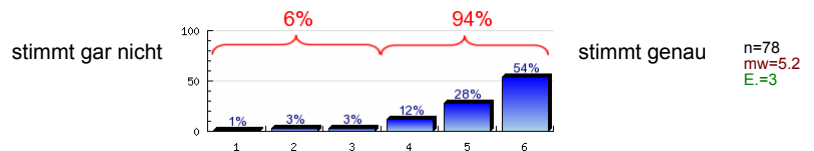
2.6 An unserer Schule gehen die Schüler/innen freundlich miteinander um.



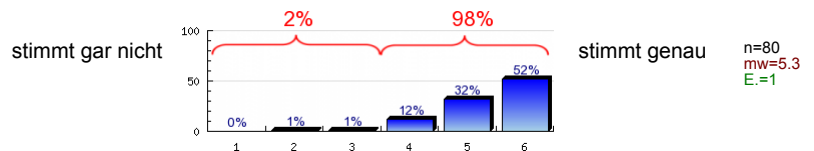
2.7 An unserer Schule gehen die Erwachsenen (Lehrer/innen, Schulleiter/in, Hauswart) und die Schüler/innen freundlich miteinander um.



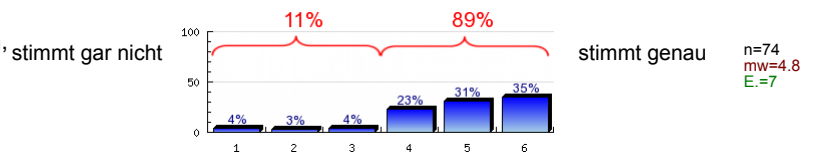
2.8 Wenn ich ein Problem habe, kann ich auf die Unterstützung der Lehrpersonen oder der Schulleitung zählen.



2.9 Wenn Schüler/innen im Schulhaus oder auf dem Pausenplatz miteinander streiten, helfen Lehrer/innen oder andere Erwachsene den Streit zu regeln.

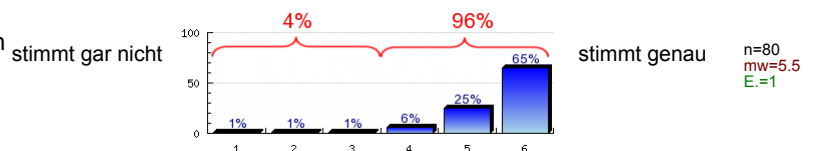


2.10 Wenn Lehrer/innen ungerecht zu mir sind, weiss ich, an wen ich mich wenden kann.

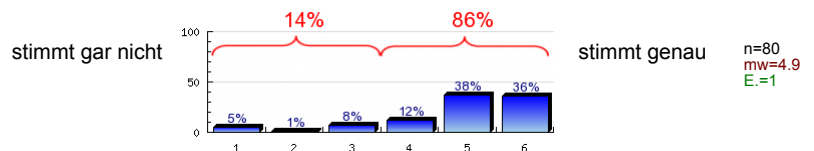


### 3. Umgang mit Regeln

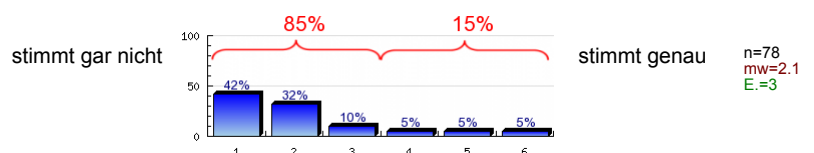
3.1 An unserer Schule gibt es klare Regeln, wie man sich als Schüler/in zu verhalten hat.



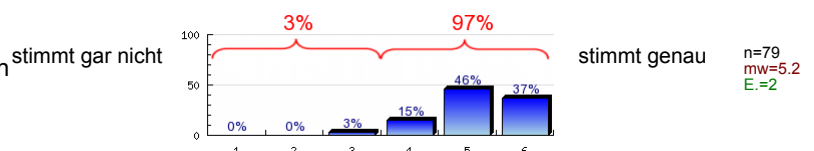
3.2 Die Regeln, die an unserer Schule gelten, finde ich gut.



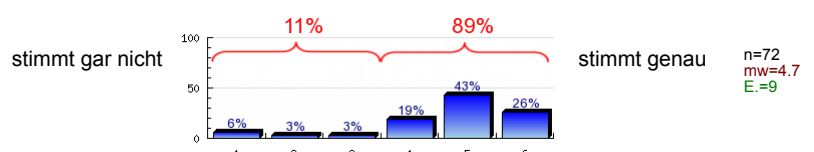
3.3 Die Regeln, die an unserer Schule gelten, sind zu streng.



3.4 Die Lehrpersonen und andere Erwachsene an unserer Schule achten darauf, dass die geltenden Regeln (Schulordnung, Hausordnung) eingehalten werden.

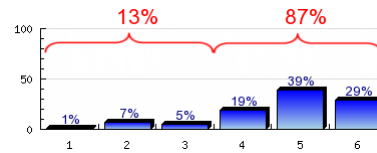


3.5 Die Regeln, die an unserer Schule gelten, werden von allen Lehrpersonen einheitlich durchgesetzt.



3.6 Wenn an unserer Schule jemand die Regeln übertritt, reagieren die Lehrpersonen und die anderen Erwachsenen fair.

stimmt gar nicht

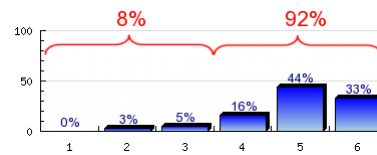


stimmt genau

n=75  
mw=4.7  
E.=6

3.7 Wenn an unserer Schule jemand bestraft wird, ist die Strafe gerechtfertigt.

stimmt gar nicht

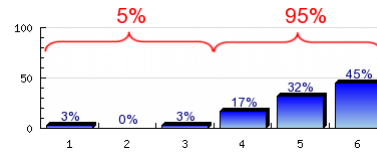


stimmt genau

n=64  
mw=5  
E.=17

3.8 Die Lehrer/innen halten sich selber an die Regeln, die an unserer Schule gelten.

stimmt gar nicht

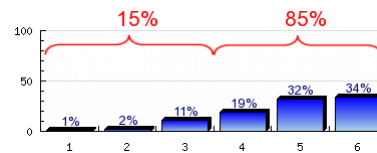


stimmt genau

n=75  
mw=5.1  
E.=6

3.9 Ich werde von der Schule über alles, was für mich wichtig ist, gut und rechtzeitig informiert.

stimmt gar nicht



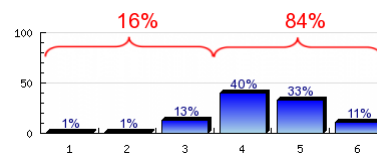
stimmt genau

n=80  
mw=4.8  
E.=1

#### 4. Schulklima

4.1 Die Schüler/innen gehen an unserer Schule fair miteinander um.

stimmt gar nicht

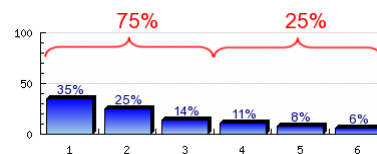


stimmt genau

n=75  
mw=4.3  
E.=6

4.2 Ich habe oft Angst, dass andere Schüler/innen gemein zu mir sind.

stimmt gar nicht

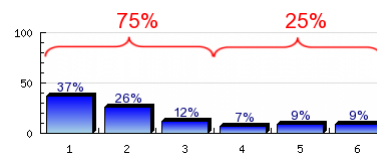


stimmt genau

n=79  
mw=2.5  
E.=2

4.3 Ich werde oft absichtlich von anderen Schüler/innen ausgeschlossen.

stimmt gar nicht

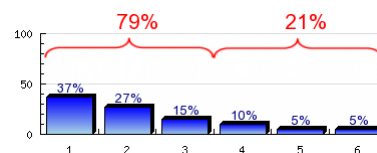


stimmt genau

n=76  
mw=2.5  
E.=5

4.4 An unserer Schule kommt es oft vor, dass Schüler/innen von anderen bedroht werden.

stimmt gar nicht

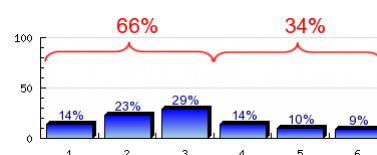


stimmt genau

n=73  
mw=2.4  
E.=8

4.5 An unserer Schule gibt es oft Prügeleien und grossen Streit.

stimmt gar nicht

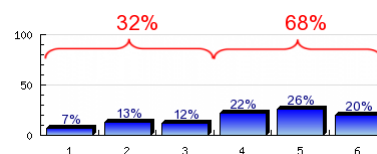


stimmt genau

n=77  
mw=3.1  
E.=2

4.6 Viele Schüler/innen werfen an unserer Schule Papier und Abfall achtlos weg.

stimmt gar nicht

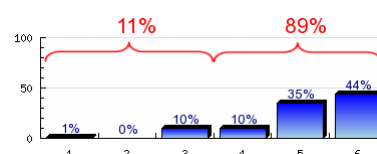


stimmt genau

n=76  
mw=4.1  
E.=5

4.7 Ich fühle mich im Schulhaus und auf dem Pausenplatz wohl.

stimmt gar nicht



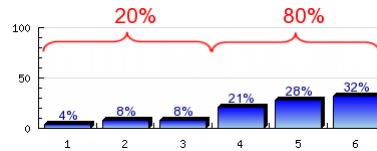
stimmt genau

n=80  
mw=5.1  
E.=1

## 5. Schulleben

5.1 An unserer Schule gibt es regelmässig Projekte, bei denen Schüler/innen verschiedener Klassen teilnehmen.

stimmt gar nicht

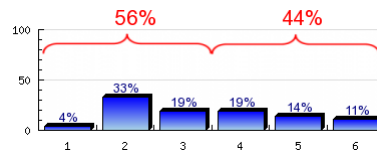


stimmt genau

n=76  
mw=4.6  
E.=5

5.2 In unserer Schule zeigen die Klassen regelmässig, was bei ihnen läuft.

stimmt gar nicht

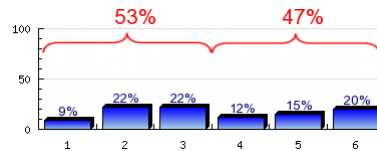


stimmt genau

n=70  
mw=3.4  
E.=11

5.3 An unserer Schule gibt es Anlässe, an denen Schüler/innen und Eltern gemeinsam etwas machen.

stimmt gar nicht

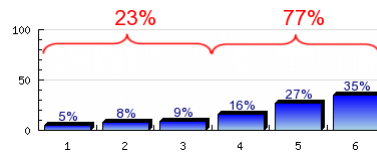


stimmt genau

n=74  
mw=3.6  
E.=7

5.4 An unserer Schule gibt es immer wieder Anlässe, an denen etwas gefeiert wird.

stimmt gar nicht

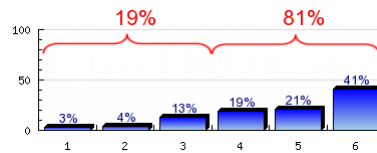


stimmt genau

n=75  
mw=4.5  
E.=5

5.5 An unserer Schule bietet der Pausenplatz verschiedene Möglichkeiten zu Spiel und Sport.

stimmt gar nicht

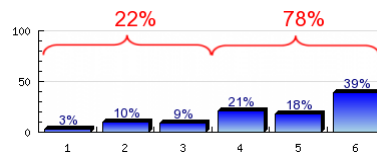


stimmt genau

n=78  
mw=4.7  
E.=1

5.6 An unserer Schule kann ich auch in der Freizeit etwas Interessantes machen.

stimmt gar nicht

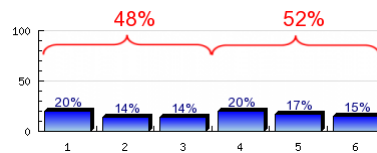


stimmt genau

n=77  
mw=4.6  
E.=4

5.7 Wenn jemand etwas besonders gut kann, wird das in der Schule öffentlich bekannt gemacht und beachtet.

stimmt gar nicht



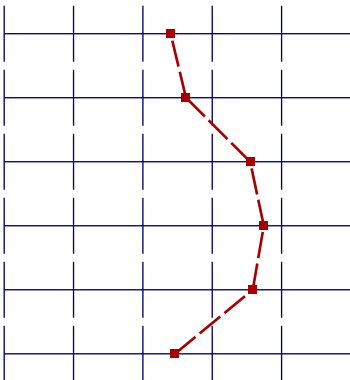
stimmt genau

n=65  
mw=3.5  
E.=16

# Profillinie

Zusammenstellung: Jonen Schulklima gesamt\_81

2.1 Die Schulleitung und Lehrer/innen setzen sich dafür ein, dass wir uns an der Schule wohl fühlen.	stimmt gar nicht									stimmt genau	n=80 mw=5.3
2.2 An unserer Schule wird viel Wert darauf gelegt, dass Schüler/innen aus verschiedenen Klassen auch gemeinsam etwas unternehmen.	stimmt gar nicht									stimmt genau	n=71 mw=4.3
2.3 Es gibt regelmässig Anlässe zusammen mit anderen Klassen (z.B. Feste, Lager, Sporttag).	stimmt gar nicht									stimmt genau	n=79 mw=4.7
2.4 Die meisten Lehrer/innen sprechen auch mit Schüler/innen, die nicht bei ihnen im Unterricht sind.	stimmt gar nicht									stimmt genau	n=72 mw=4.8
2.5 Unsere Schule ist für mich auch in der Freizeit ein beliebter Treffpunkt mit anderen Schüler/innen.	stimmt gar nicht									stimmt genau	n=79 mw=3.9
2.6 An unserer Schule gehen die Schüler/innen freundlich miteinander um.	stimmt gar nicht									stimmt genau	n=78 mw=4.1
2.7 An unserer Schule gehen die Erwachsenen (Lehrer/innen, Schulleiter/in, Hauswart) und die Schüler/innen freundlich miteinander um.	stimmt gar nicht									stimmt genau	n=72 mw=5.4
2.8 Wenn ich ein Problem habe, kann ich auf die Unterstützung der Lehrpersonen oder der Schulleitung zählen.	stimmt gar nicht									stimmt genau	n=78 mw=5.2
2.9 Wenn Schüler/innen im Schulhaus oder auf dem Pausenplatz miteinander streiten, helfen Lehrer/innen oder andere Erwachsene den Streit zu regeln.	stimmt gar nicht									stimmt genau	n=80 mw=5.3
2.10 Wenn Lehrer/innen ungerecht zu mir sind, weiss ich, an wen ich mich wenden kann.	stimmt gar nicht									stimmt genau	n=74 mw=4.8
3.1 An unserer Schule gibt es klare Regeln, wie man sich als Schüler/in zu verhalten hat.	stimmt gar nicht									stimmt genau	n=80 mw=5.5
3.2 Die Regeln, die an unserer Schule gelten, finde ich gut.	stimmt gar nicht									stimmt genau	n=80 mw=4.9
3.3 Die Regeln, die an unserer Schule gelten, sind zu streng.	stimmt gar nicht									stimmt genau	n=78 mw=2.1
3.4 Die Lehrpersonen und andere Erwachsene an unserer Schule achten darauf, dass die geltenden Regeln (Schulordnung, Hausordnung) eingehalten werden.	stimmt gar nicht									stimmt genau	n=79 mw=5.2
3.5 Die Regeln, die an unserer Schule gelten, werden von allen Lehrpersonen einheitlich durchgesetzt.	stimmt gar nicht									stimmt genau	n=72 mw=4.7
3.6 Wenn an unserer Schule jemand die Regeln übertritt, reagieren die Lehrpersonen und die anderen Erwachsenen fair.	stimmt gar nicht									stimmt genau	n=75 mw=4.7
3.7 Wenn an unserer Schule jemand bestraft wird, ist die Strafe gerechtfertigt.	stimmt gar nicht									stimmt genau	n=64 mw=5
3.8 Die Lehrer/innen halten sich selber an die Regeln, die an unserer Schule gelten.	stimmt gar nicht									stimmt genau	n=75 mw=5.1
3.9 Ich werde von der Schule über alles, was für mich wichtig ist, gut und rechtzeitig informiert.	stimmt gar nicht									stimmt genau	n=80 mw=4.8
4.1 Die Schüler/innen gehen an unserer Schule fair miteinander um.	stimmt gar nicht									stimmt genau	n=75 mw=4.3
4.2 Ich habe oft Angst, dass andere Schüler/innen gemein zu mir sind.	stimmt gar nicht									stimmt genau	n=79 mw=2.5
4.3 Ich werde oft absichtlich von anderen Schüler/innen ausgeschlossen.	stimmt gar nicht									stimmt genau	n=76 mw=2.5
4.4 An unserer Schule kommt es oft vor, dass Schüler/innen von anderen bedroht werden.	stimmt gar nicht									stimmt genau	n=73 mw=2.4
4.5 An unserer Schule gibt es oft Prügeleien und grossen Streit.	stimmt gar nicht									stimmt genau	n=77 mw=3.1
4.6 Viele Schüler/innen werfen an unserer Schule Papier und Abfall achtlos weg.	stimmt gar nicht									stimmt genau	n=76 mw=4.1
4.7 Ich fühle mich im Schulhaus und auf dem Pausenplatz wohl.	stimmt gar nicht									stimmt genau	n=80 mw=5.1
5.1 An unserer Schule gibt es regelmässig Projekte, bei denen Schüler/innen verschiedener Klassen teilnehmen.	stimmt gar nicht									stimmt genau	n=76 mw=4.6

5.2 In unserer Schule zeigen die Klassen regelmässig, was bei ihnen läuft.	stimmt gar nicht		stimmt genau	n=70 mw=3.4
5.3 An unserer Schule gibt es Anlässe, an denen Schüler/innen und Eltern gemeinsam etwas machen.	stimmt gar nicht		stimmt genau	n=74 mw=3.6
5.4 An unserer Schule gibt es immer wieder Anlässe, an denen etwas gefeiert wird.	stimmt gar nicht		stimmt genau	n=75 mw=4.5
5.5 An unserer Schule bietet der Pausenplatz verschiedene Möglichkeiten zu Spiel und Sport.	stimmt gar nicht		stimmt genau	n=78 mw=4.7
5.6 An unserer Schule kann ich auch in der Freizeit etwas Interessantes machen.	stimmt gar nicht		stimmt genau	n=77 mw=4.6
5.7 Wenn jemand etwas besonders gut kann, wird das in der Schule öffentlich bekannt gemacht und beachtet.	stimmt gar nicht		stimmt genau	n=65 mw=3.5