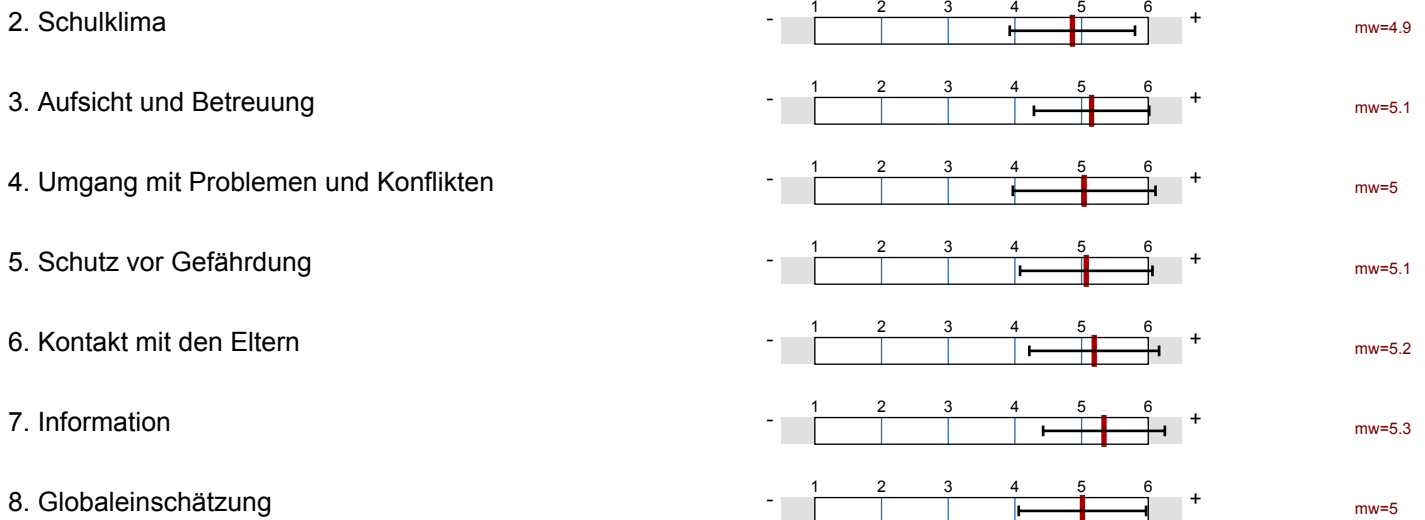


Kelleramt Eltern gesamt_176

Erfasste Fragebögen = 176



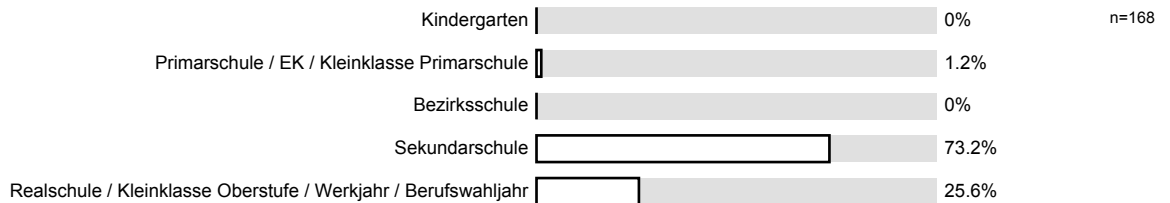
Globalwerte



Auswertungsteil der geschlossenen Fragen

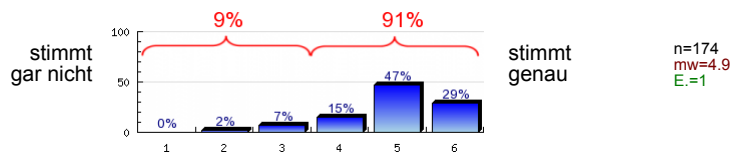
1. Allgemeine Fragen

1.1 Unsere Tochter/ unser Sohn besucht den/die ...

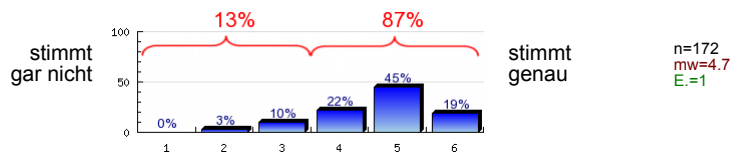


2. Schulklima

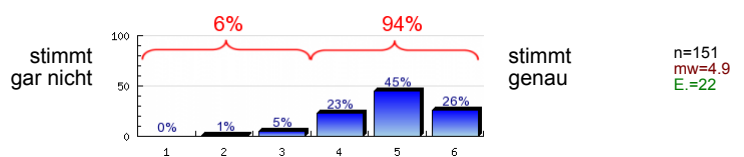
2.1 Unsere Tochter / unser Sohn fühlt sich wohl an dieser Schule.



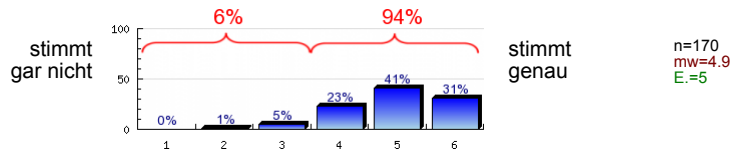
2.2 Wir haben den Eindruck, dass unter den Schüler/innen ein gutes Klima herrscht.



2.3 An dieser Schule wird mit sozialen und kulturellen Unterschieden kompetent umgegangen.

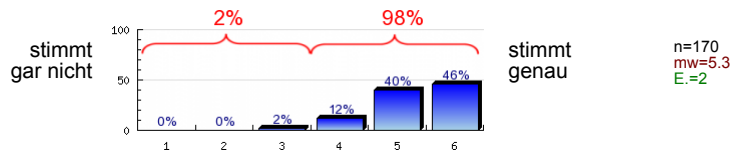


2.4 Die Infrastruktur dieser Schule (z.B. Schulzimmer und zusätzliche Aufenthaltsbereiche, Pausenareal usw.) hilft meiner Tochter / meinem Sohn sich wohl zu fühlen.

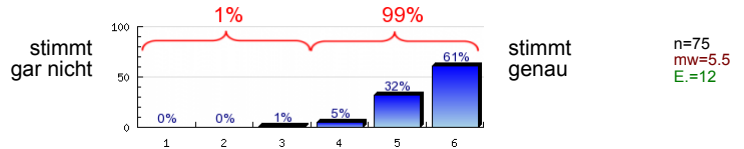


3. Aufsicht und Betreuung

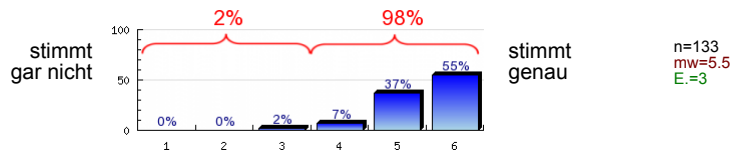
3.1 Wenn mein Kind in die Schule geht, können wir darauf vertrauen, dass es dort gut aufgehoben ist.



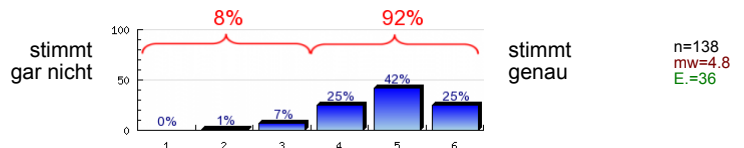
3.2 a) Für Schulen mit Blockzeiten: Wir können uns darauf verlassen, dass unsere Tochter / unser Sohn während der Blockzeiten gut betreut sind.



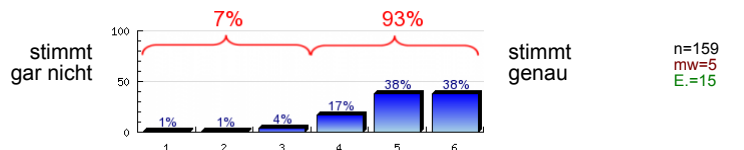
3.2 b) Für Schulen mit herkömmlichem Stundenplan: Ich kann mich darauf verlassen, dass unsere Tochter / unser Sohn während der Zeiten, die im Stundenplan festgelegt sind, gut betreut sind.



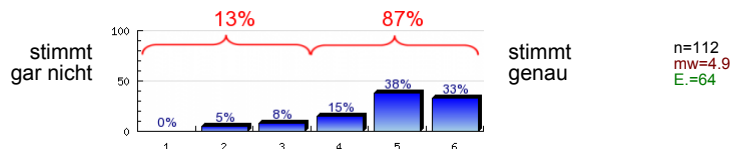
3.3 Die Betreuung und Aufsicht wird an dieser Schule auch ausserhalb der Unterrichtszeiten (z.B. Pausen, Randzeiten, Zwischenstunden) zuverlässig wahrgenommen.



3.4 Wenn die Lehrperson meiner Tochter / meines Sohnes krank ist, ist an dieser Schule trotzdem eine zuverlässige Betreuung sicher gestellt.

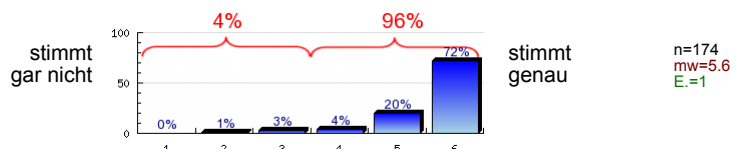


3.5 Wenn es um Aufsicht und Betreuung im Schulhaus und auf dem Schulareal geht, ziehen die Lehrpersonen am gleichen Strick.

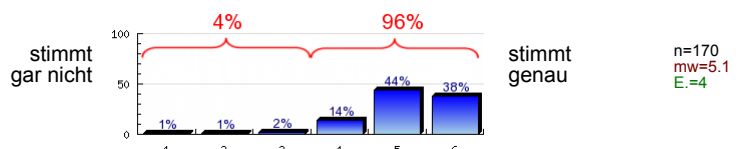


4. Umgang mit Problemen und Konflikten

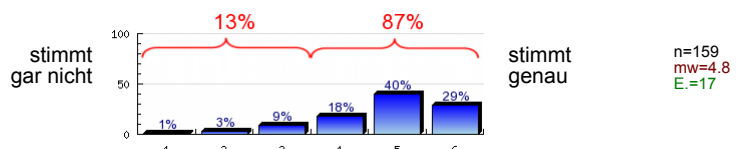
4.1 Wir Eltern wissen, an wen wir uns bei Problemen wenden können.



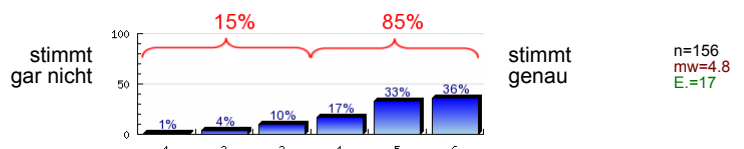
4.2 Wir haben den Eindruck, dass an dieser Schule für die Einhaltung der geltenden Regeln gesorgt wird.



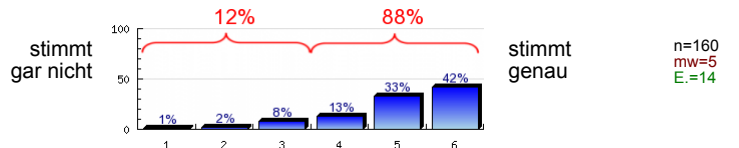
4.3 Wir haben den Eindruck, dass an dieser Schule disziplinarische Probleme konsequent angegangen werden.



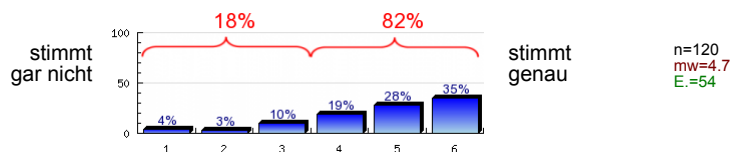
4.4 Wir haben das Vertrauen, dass an dieser Schule auch mit gravierenden Problemen (z.B. Gewalt, Sucht, Mobbing, Vandalismus) kompetent umgegangen wird.



4.5 Wenn unsere Tochter/our Sohn an dieser Schule Opfer einer schlimmen Tat würde (z.B. Misshandlung, Missbrauch, usw.), hätte ich das Vertrauen in die Schulleitung / in die Lehrpersonen, dass diese sich der Sache wirkungsvoll annehmen würden.

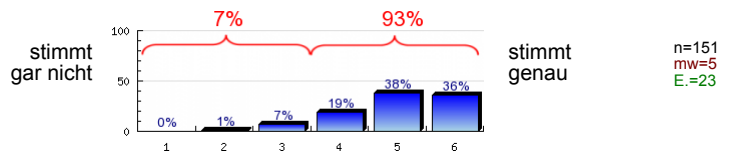


4.6 Wenn wir mit einer Lehrperson einen Konflikt haben, können wir darauf zählen, dass sich die Schulleitung unparteiisch verhält.

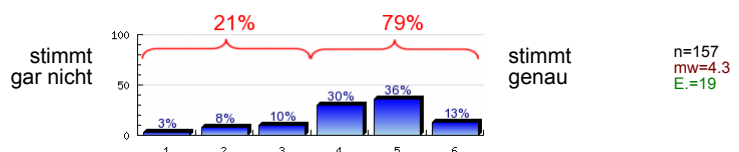


5. Schutz vor Gefährdung

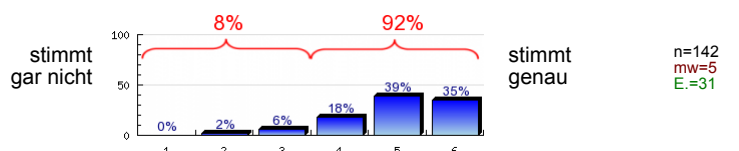
5.1 An dieser Schule werden Sucht- und Gewaltprobleme präventiv (vorbeugend) angegangen (z. B. Sucht-, Gewaltprävention).



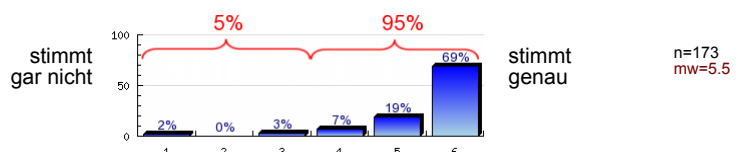
5.2 An dieser Schule wird mit dem Eigentum der Schüler/innen (z.B. Kleider, Fahrräder, Schultaschen) sorgfältig umgegangen.



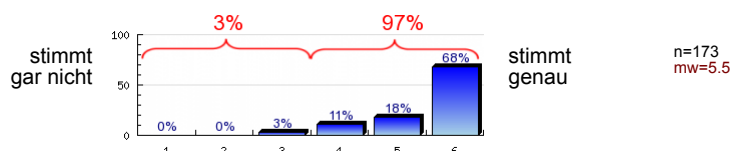
5.3 Wenn Schüler/innen von anderen Schüler/innen geschlagen oder bedroht werden, dann greifen die Lehrpersonen oder die Schulleitung ein.



5.4 Der Schulweg ist für unsere Tochter/unsere(n) Sohn problemlos zu bewältigen.

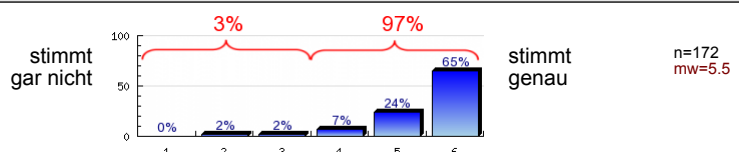


5.5 Unser Sohn/unsere Tochter kann diese Schule angstfrei besuchen.

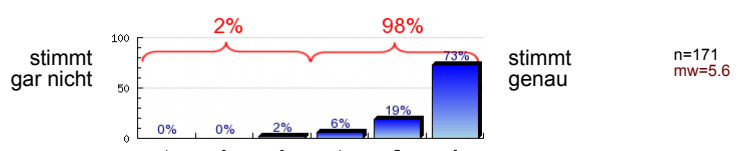


6. Kontakt mit den Eltern

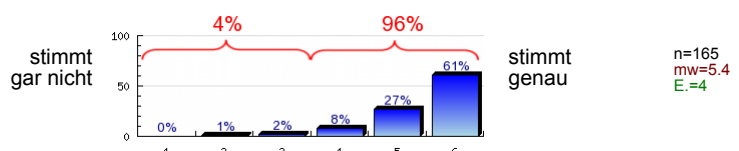
6.1 An dieser Schule wird mit uns Eltern respektvoll und freundlich umgegangen.



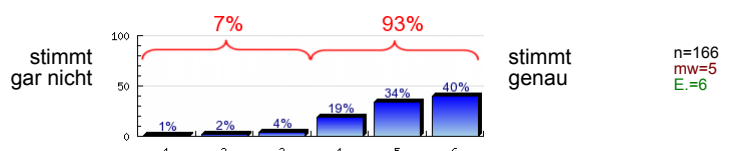
6.2 Es ist uns Eltern klar, an wen wir uns mit unseren Anliegen wenden können.



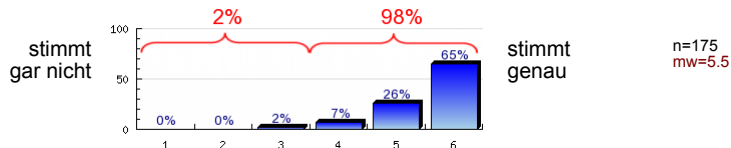
6.3 Die Schulleitung und die Lehrpersonen sind für die Eltern gut erreichbar.



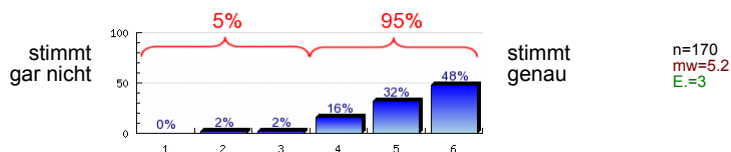
6.4 An dieser Schule fühlen wir uns mit unseren Fragen und Anliegen ernst genommen.



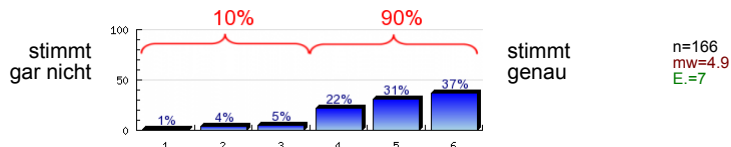
6.5 Wir haben genügend Möglichkeiten um mit dieser Schule in Kontakt zu kommen (z.B. Elternabende, Sprechstunden, Besuchstage).



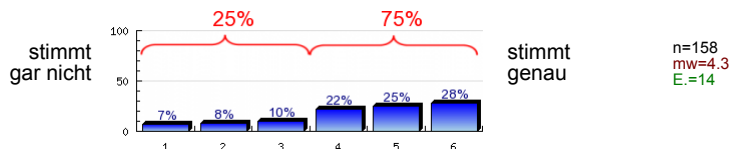
6.6 Es gibt regelmässig Anlässe an dieser Schule, bei denen wir einen Einblick in die schulische Arbeit erhalten.



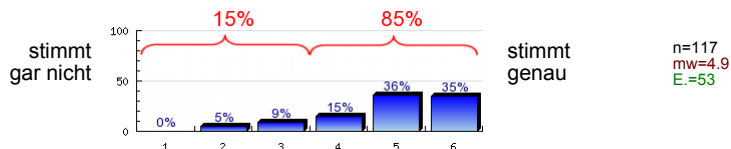
6.7 Wir Eltern werden genügend in die Gestaltung des Schullebens einbezogen.



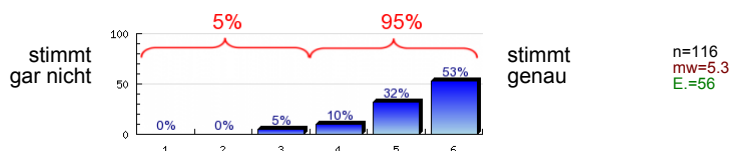
6.8 Wir werden von Zeit zu Zeit gezielt zu unserer Meinung über diese Schule befragt.



6.9 Diese Schule ist auch gegenüber kritischen Rückmeldungen von uns Eltern offen.

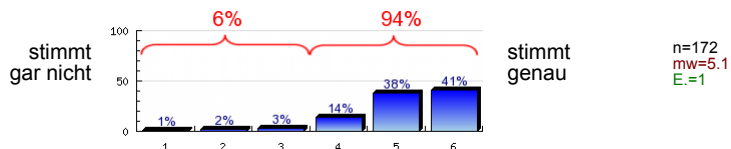


6.10 Fragen, Anliegen und Anträge werden an dieser Schule innert nützlicher Frist bearbeitet.

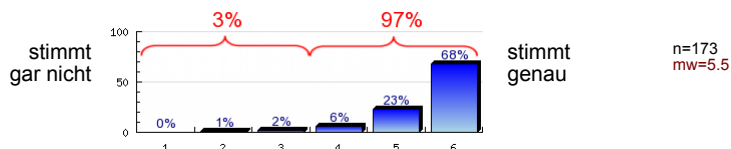


7. Information

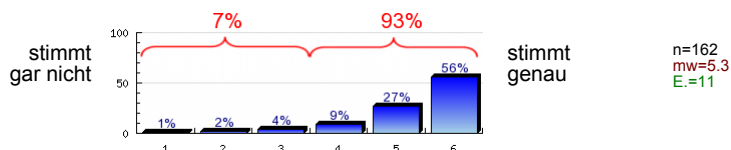
7.1 Wir fühlen uns gut informiert über unseren Sohn / unsere Tochter (z. B. Lernfortschritte, Lernschwierigkeiten, Leistungen, Verhalten).



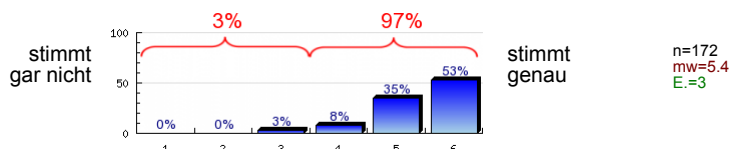
7.2 Über Änderungen der Präsenzzeit (z.B. bei speziellen Anlässen, Schulausfall) werden wir Eltern zuverlässig und rechtzeitig informiert.



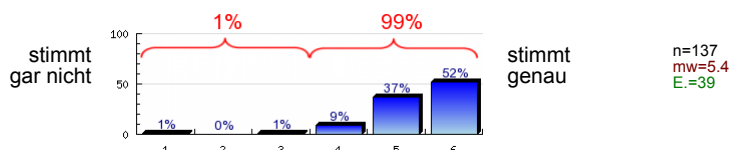
7.3 Wir werden frühzeitig über besondere Vorkommnisse in der Klasse unseres Sohnes/unserer Tochter informiert.



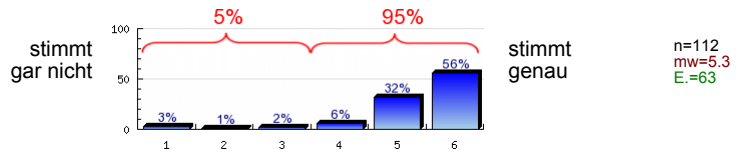
7.4 Wir werden gut informiert über Themen, die diese Schule als Ganzes betreffen.



7.5 Die Personen (z.B. Lehrpersonen, Schulleitung, Betreuungspersonen) an dieser Schule sorgen dafür, dass alle wichtigen Informationen, die unsere Tochter/ unseren Sohn betreffen, an die zuständigen Stelle weitergeleitet werden.

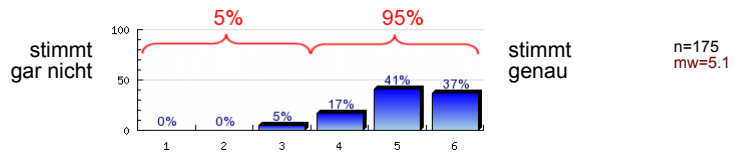


7.6 Wenn es die Situation erfordert, können wir auf die Verschwiegenheit von Schulleitung und Lehrpersonen zählen.

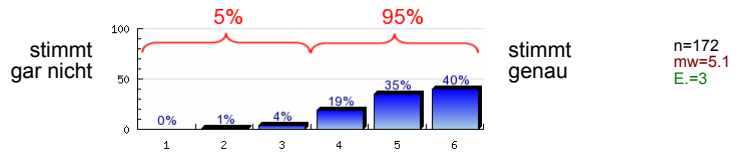


8. Globaleinschätzung

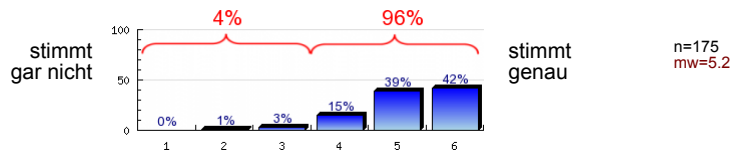
8.1 Wir sind zufrieden damit, wie der Schulbetrieb funktioniert.



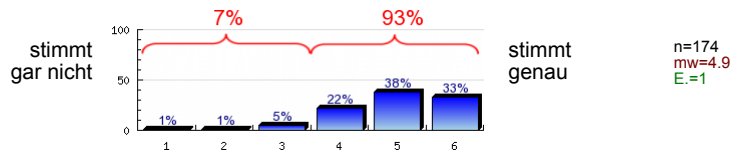
8.2 Lehrpersonen und Schulleitung engagieren sich in hohem Masse für die Schülerinnen und Schüler



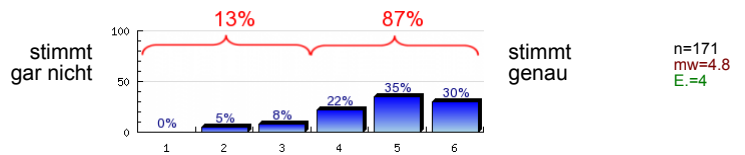
8.3 Alles in allem sind wir mit der Schule zufrieden.



8.4 Ich bin zufrieden damit, was meine Tochter / mein Sohn an dieser Schule lernt.



8.5 Ich bin zufrieden damit, wie meine Tochter / mein Sohn an dieser Schule beim Lernen unterstützt wird.



Profillinie

Zusammenstellung: Kelleramt Eltern gesamt_176

2.1 Unsere Tochter / unser Sohn fühlt sich wohl an dieser Schule.	stimmt gar nicht								stimmt genau	n=174 mw=4.9
2.2 Wir haben den Eindruck, dass unter den Schüler/innen ein gutes Klima herrscht.	stimmt gar nicht								stimmt genau	n=172 mw=4.7
2.3 An dieser Schule wird mit sozialen und kulturellen Unterschieden kompetent umgegangen.	stimmt gar nicht								stimmt genau	n=151 mw=4.9
2.4 Die Infrastruktur dieser Schule (z.B. Schulzimmer und zusätzliche Aufenthaltsbereiche, Pausenareal usw.) hilft meiner Tochter / meinem Sohn sich wohl zu fühlen.	stimmt gar nicht								stimmt genau	n=170 mw=4.9
3.1 Wenn mein Kind in die Schule geht, können wir darauf vertrauen, dass es dort gut aufgehoben ist.	stimmt gar nicht								stimmt genau	n=170 mw=5.3
3.2 a) Für Schulen mit Blockzeiten: Wir können uns darauf verlassen, dass unsere Tochter / unser Sohn während der Blockzeiten gut betreut sind.	stimmt gar nicht								stimmt genau	n=75 mw=5.5
3.2 b) Für Schulen mit herkömmlichem Stundenplan: Ich kann mich darauf verlassen, dass unsere Tochter / unser Sohn während der Zeiten, die im Stundenplan festgelegt sind, gut betreut sind.	stimmt gar nicht								stimmt genau	n=133 mw=5.5
3.3 Die Betreuung und Aufsicht wird an dieser Schule auch ausserhalb der Unterrichtszeiten (z.B. Pausen, Randzeiten, Zwischenstunden) zuverlässig wahrgenommen.	stimmt gar nicht								stimmt genau	n=138 mw=4.8
3.4 Wenn die Lehrperson meiner Tochter / meines Sohnes krank ist, ist an dieser Schule trotzdem eine zuverlässige Betreuung sicher gestellt.	stimmt gar nicht								stimmt genau	n=159 mw=5
3.5 Wenn es um Aufsicht und Betreuung im Schulhaus und auf dem Schulareal geht, ziehen die Lehrpersonen am gleichen Strick.	stimmt gar nicht								stimmt genau	n=112 mw=4.9
4.1 Wir Eltern wissen, an wen wir uns bei Problemen wenden können.	stimmt gar nicht								stimmt genau	n=174 mw=5.6
4.2 Wir haben den Eindruck, dass an dieser Schule für die Einhaltung der geltenden Regeln gesorgt wird.	stimmt gar nicht								stimmt genau	n=170 mw=5.1
4.3 Wir haben den Eindruck, dass an dieser Schule disziplinarische Probleme konsequent angegangen werden.	stimmt gar nicht								stimmt genau	n=159 mw=4.8
4.4 Wir haben das Vertrauen, dass an dieser Schule auch mit gravierenden Problemen (z.B. Gewalt, Sucht, Mobbing, Vandalismus) kompetent umgegangen wird.	stimmt gar nicht								stimmt genau	n=156 mw=4.8
4.5 Wenn unsere Tochter/unser Sohn an dieser Schule Opfer einer schlimmen Tat würde (z.B. Misshandlung, Missbrauch, usw.), hätte ich das Vertrauen in die Schulleitung / in die Lehrpersonen, dass diese sich der Sache wirkungsvoll	stimmt gar nicht								stimmt genau	n=160 mw=5
4.6 Wenn wir mit einer Lehrperson einen Konflikt haben, können wir darauf zählen, dass sich die Schulleitung unparteiisch verhält.	stimmt gar nicht								stimmt genau	n=120 mw=4.7
5.1 An dieser Schule werden Sucht- und Gewaltprobleme präventiv (vorbeugend) angegangen (z.B. Sucht-, Gewaltprävention).	stimmt gar nicht								stimmt genau	n=151 mw=5
5.2 An dieser Schule wird mit dem Eigentum der Schüler/innen (z.B. Kleider, Fahrräder, Schultaschen) sorgfältig umgegangen.	stimmt gar nicht								stimmt genau	n=157 mw=4.3
5.3 Wenn Schüler/innen von anderen Schüler/innen geschlagen oder bedroht werden, dann greifen die Lehrpersonen oder die Schulleitung ein.	stimmt gar nicht								stimmt genau	n=142 mw=5
5.4 Der Schulweg ist für unsere Tochter/unseren Sohn problemlos zu bewältigen.	stimmt gar nicht								stimmt genau	n=173 mw=5.5
5.5 Unser Sohn/unsere Tochter kann diese Schule angstfrei besuchen.	stimmt gar nicht								stimmt genau	n=173 mw=5.5
6.1 An dieser Schule wird mit uns Eltern respektvoll und freundlich umgegangen.	stimmt gar nicht								stimmt genau	n=172 mw=5.5
6.2 Es ist uns Eltern klar, an wen wir uns mit unseren Anliegen wenden können.	stimmt gar nicht								stimmt genau	n=171 mw=5.6
6.3 Die Schulleitung und die Lehrpersonen sind für die Eltern gut erreichbar.	stimmt gar nicht								stimmt genau	n=165 mw=5.4
6.4 An dieser Schule fühlen wir uns mit unseren Fragen und Anliegen ernst genommen.	stimmt gar nicht								stimmt genau	n=166 mw=5
6.5 Wir haben genügend Möglichkeiten um mit dieser Schule in Kontakt zu kommen (z.B. Elternabende, Sprechstunden, Besuchstage).	stimmt gar nicht								stimmt genau	n=175 mw=5.5
6.6 Es gibt regelmässig Anlässe an dieser Schule, bei denen wir einen Einblick in die schulische Arbeit erhalten.	stimmt gar nicht								stimmt genau	n=170 mw=5.2

6.7 Wir Eltern werden genügend in die Gestaltung des Schullebens einbezogen.	stimmt gar nicht							stimmt genau	n=166 mw=4.9
6.8 Wir werden von Zeit zu Zeit gezielt zu unserer Meinung über diese Schule befragt.	stimmt gar nicht							stimmt genau	n=158 mw=4.3
6.9 Diese Schule ist auch gegenüber kritischen Rückmeldungen von uns Eltern offen.	stimmt gar nicht							stimmt genau	n=117 mw=4.9
6.10 Fragen, Anliegen und Anträge werden an dieser Schule innert nützlicher Frist bearbeitet.	stimmt gar nicht							stimmt genau	n=116 mw=5.3
7.1 Wir fühlen uns gut informiert über unseren Sohn / unsere Tochter (z. B. Lernfortschritte, Lernschwierigkeiten, Leistungen, Verhalten).	stimmt gar nicht							stimmt genau	n=172 mw=5.1
7.2 Über Änderungen der Präsenzzeit (z.B. bei speziellen Anlässen, Schulausfall) werden wir Eltern zuverlässig und rechtzeitig informiert.	stimmt gar nicht							stimmt genau	n=173 mw=5.5
7.3 Wir werden frühzeitig über besondere Vorkommnisse in der Klasse/ unseres Sohnes/ unserer Tochter informiert.	stimmt gar nicht							stimmt genau	n=162 mw=5.3
7.4 Wir werden gut informiert über Themen, die diese Schule als Ganzes betreffen.	stimmt gar nicht							stimmt genau	n=172 mw=5.4
7.5 Die Personen (z.B. Lehrpersonen, Schulleitung, Betreuungspersonen) an dieser Schule sorgen dafür, dass alle wichtigen Informationen, die unsere Tochter/ unseren Sohn betreffen, an die zuständigen Stelle weitergeleitet werden.	stimmt gar nicht							stimmt genau	n=137 mw=5.4
7.6 Wenn es die Situation erfordert, können wir auf die Verschwiegenheit von Schulleitung und Lehrpersonen zählen.	stimmt gar nicht							stimmt genau	n=112 mw=5.3
8.1 Wir sind zufrieden damit, wie der Schulbetrieb funktioniert.	stimmt gar nicht							stimmt genau	n=175 mw=5.1
8.2 Lehrpersonen und Schulleitung engagieren sich in hohem Masse für die Schülerinnen und Schüler	stimmt gar nicht							stimmt genau	n=172 mw=5.1
8.3 Alles in allem sind wir mit der Schule zufrieden.	stimmt gar nicht							stimmt genau	n=175 mw=5.2
8.4 Ich bin zufrieden damit, was meine Tochter / mein Sohn an dieser Schule lernt.	stimmt gar nicht							stimmt genau	n=174 mw=4.9
8.5 Ich bin zufrieden damit, wie meine Tochter / mein Sohn an dieser Schule beim Lernen unterstützt wird.	stimmt gar nicht							stimmt genau	n=171 mw=4.8

Profillinie

Zusammenstellung: Kelleramt Eltern gesamt_176

